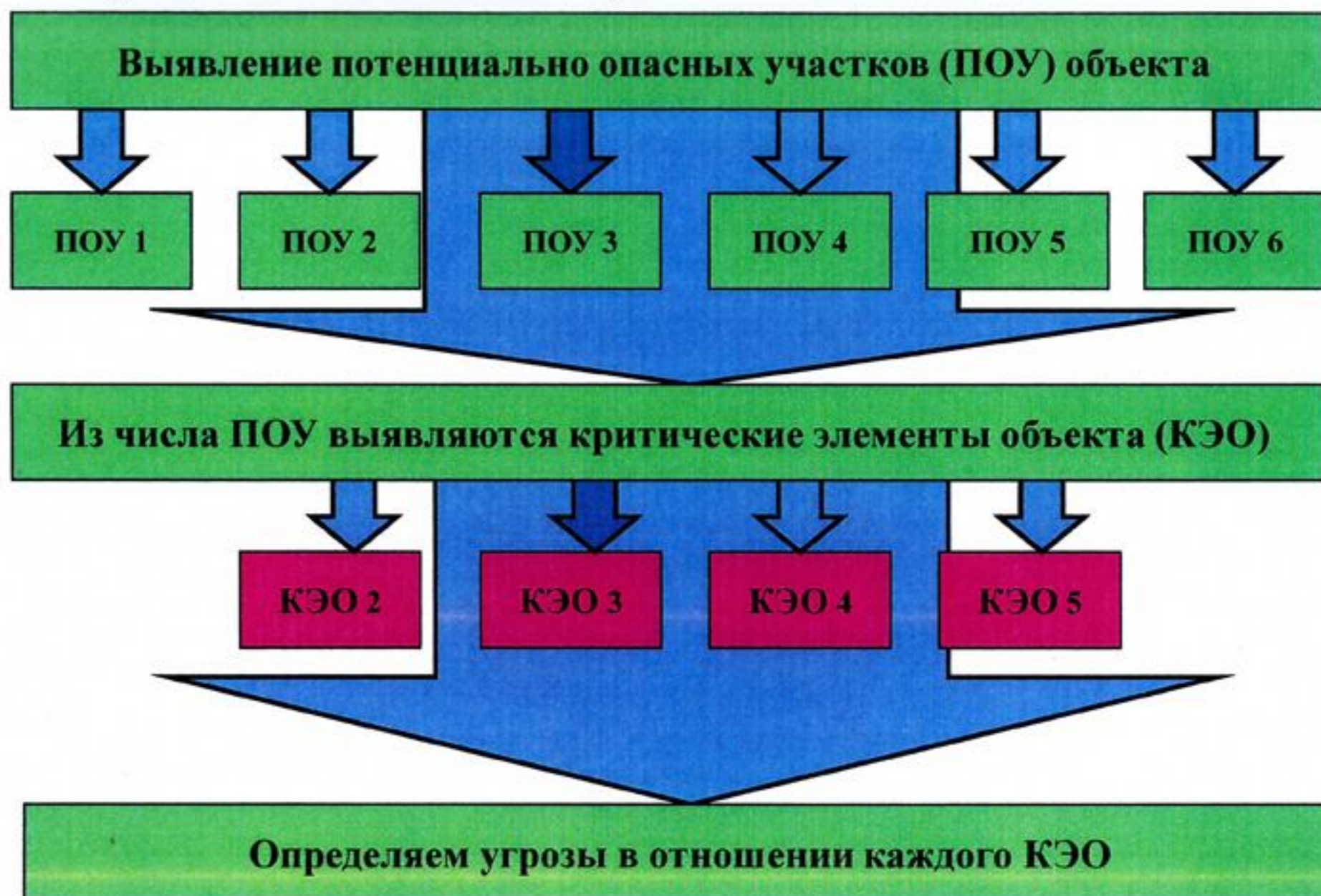


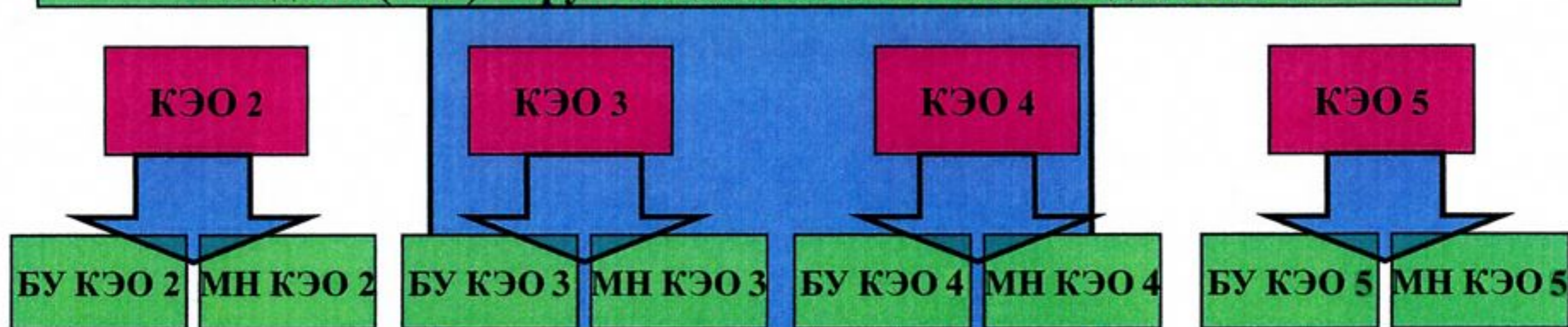
## Анализ уязвимости производственно-технологического процесса и выявление критических элементов объекта





# Определение угроз в отношении каждого КЭО

Методом экспертных оценок определяется базовая угроза и модель (тип) нарушителя в отношении каждого КЭО



Комиссия проводит сравнительный анализ всех КЭО и выделяет те из них на которых АНВ может привести к возникновению ЧС с наибольшими СЭП



В отношении КЭО 3 и КЭО 4 формируются перечни основных сценариев АНВ



# Оценка социально-экономических последствий совершения на объекте террористического акта

